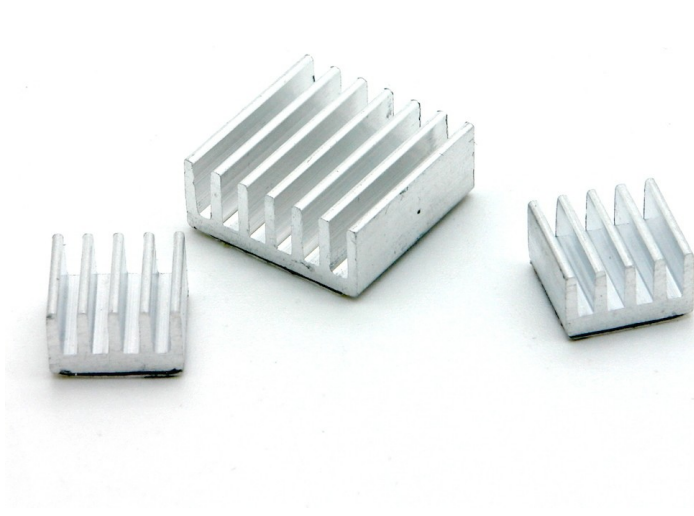


3 teiliges Kühlkörper Set für Raspberry Pi



Artikel-Nr.:	7568015
Hersteller:	BerryBase
EAN:	4251266700692
Herkunftsland:	China
Zolltarifnummer:	76169910
Gewicht:	0.001 kg

3-teiliges Kühlkörper Set passend Raspberry Pi Generationen

Alle Kühlkörper sind bereits mit wärmeleitfähiger 3M Klebefolie ausgestattet. So ist eine einfache Montage gewährleistet.

Sehr flache und kompakte Bauform!

Erweiterungsboards wie das PiFace, die auf den GPIO Port gesteckt werden, können trotz montierter Kühlkörper genutzt werden können. Außerdem können Sie unsere Kühlkörper auch in Gehäusen wie den PiBow Gehäusen verwenden.

Weitere Bilder:

