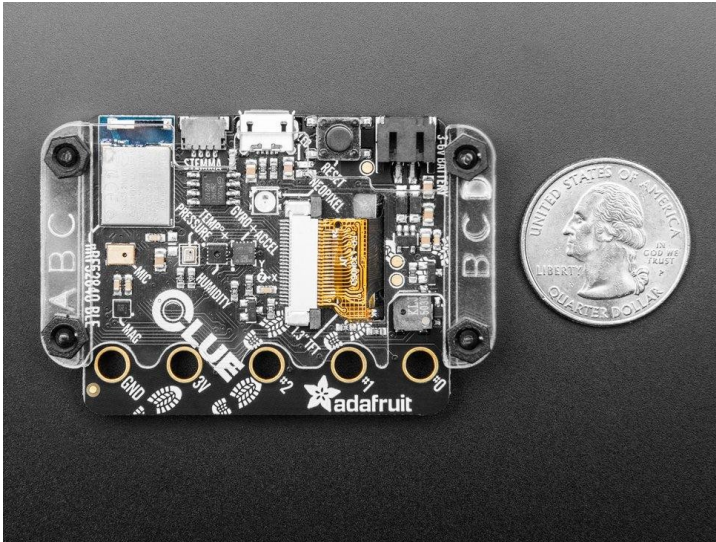


Klarsicht-Acryl-Gehäuse + Hardware-Kit für Adafruit CLUE



Artikel-Nr.:	ADA4675
Hersteller:	Adafruit
Herkunftsland:	China
Zolltarifnummer:	39269099
Gewicht:	0.011 kg

Hier ist ein schickes, minimalistisches Gehäuse für dein **CLUE** Board! Dieses Gehäuse wurde speziell für das TFT-Display, die taktilen Tasten und die kapazitiven Pads lasergeschnitten.

Und natürlich liegt das Montagematerial bei, damit Sie es direkt auf Ihr CLUE Board montieren können. Der Zusammenbau dauert weniger als fünf Minuten, suchen Sie sich einfach einen Schraubenzieher in der Nähe.

Bitte beachte: Es funktioniert nicht mit dem BBC micro:bit, nur mit dem Adafruit CLUE.

Enthält:

- 6 x CLUE Acryl-Gehäuseteile, lasergeschnitten
- 4 x M3 12mm schwarze Nygonschrauben
- 4 x M3 schwarze Nylon Sechskantmuttern
- **Nicht im Lieferumfang enthalten: CLUE Board**

Weitere Bilder:

