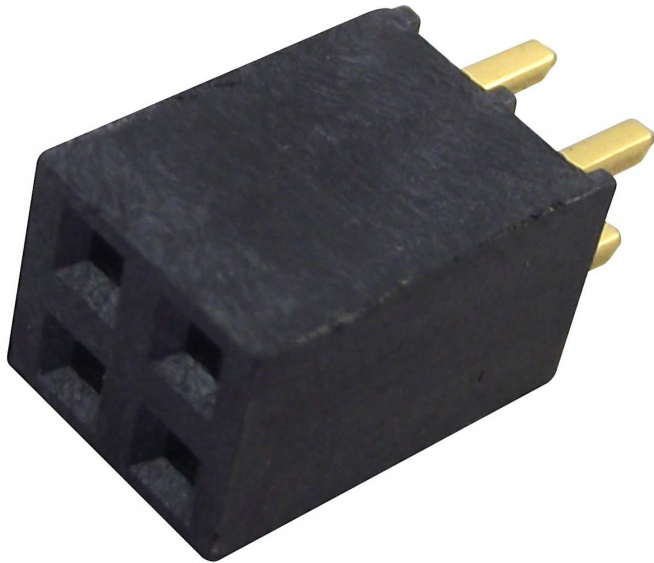


Erweiterungsheader für Raspberry Pi 4 / 3 B+ PoE Port



Artikel-Nr.:	ERW-POEH
Hersteller:	BerryBase
EAN:	4251266700111
Herkunftsland:	USA
Zolltarifnummer:	85366930
Gewicht:	0.006 kg

Dieser Erweiterungs-Header ist erforderlich, wenn ein Stacking Header zusammen mit dem PoE HAT am am Raspberry Pi 4 / 3 B+ genutzt werden soll.

Wichtiger Hinweis:

Für die korrekte Montage Zusammen mit unserem Artikel STACKH-2X20P siehe Bild 3.

Für optimale mechanische Stabilität sollten zusätzlich, die beim POE HAT mitgelieferten Distanzbolzen, gegen Artikel TFF-M2.5X18 ersetzt werden.

Technische Daten

- 2 Pin-Reihen mit je 2 Pins = 4 Pins
- Pinabstand (Pitch): 2,54 mm
- Höhe Gesamt: 11mm
- Pin Dicke: ca. 0,64 x 0,64 mm
- vergoldete Kontakte

Weitere Bilder:

