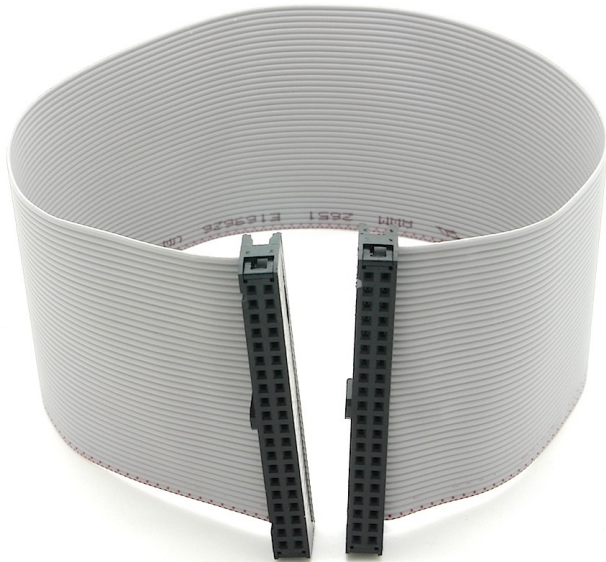


GPIO Kabel für Raspberry Pi, 40 Pin, grau



Artikel-Nr.:	GPIO-KABEL-40P-30
Hersteller:	BerryBase
Herkunftsland:	China
Zolltarifnummer:	85444290
Gewicht:	0 kg

GPIO Kabel passend für alle Raspberry Pi Modelle mit 40 Pin GPIO Header

- 40pin (2x 20)
- Female (Buchse) <-> Female (Buchse)
- 2,54mm Pinabstand (Pitch)
- Bleifrei sowie RoHs kompatibel