

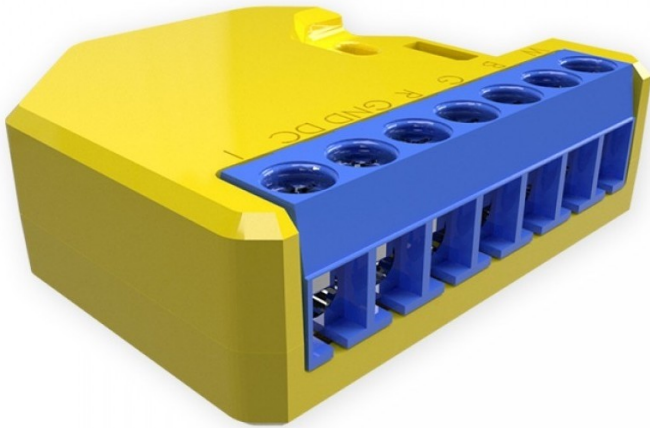
## Shelly RGBW2 zur LED Steuerung



**Artikel-Nr.:** SHEL-RGBW2

**Hersteller:** Shelly

**EAN:** 3809511201961



### Übersicht

Mit dem Shelly RGBW2 können RGB und RGBW LED Stripes per WLAN angesteuert werden. Der Controller arbeitet mit Spannungen von 12 und 24V und unterstützt eine maximale Leistungsabgabe von 288W.

### Technische Daten

- DC Spannung: 12-24V DC
- Maximale Leistung bei 12V: 144W Total oder 45W pro Kanal
- Maximale Leistung bei 24V: 288W Total oder 90W pro Kanal
- Funk-/Wi-Fi-Protokoll: 802.11 b/g/n
- Wi-Fi-Frequenz: 2400 - 2500 MHz
- Standby Strom: <50mA
- Reichweite (Abhängig von der Umgebung): 50m Outdoor / 35m Indoor
- Abmessung: 43 x 38 x 14mm

### Lieferumfang

- Shelly RGBW2
- Bedienungsanleitung

### Weitere Bilder:

