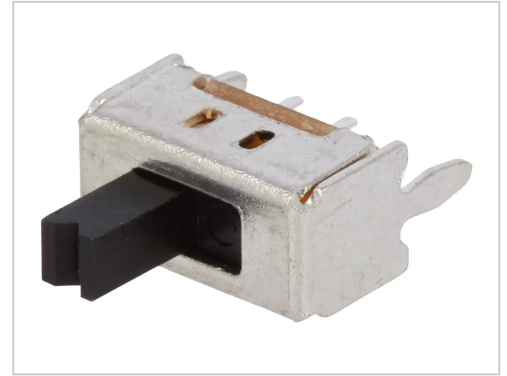


Schiebeschalter, Printmontage, ON-ON, 2-stellig, 8.6x4.3x4mm, gerade

Schiebeschalter, Printmontage, ON-ON, 2-stellig, gerade Dieser hochpräzise Schiebeschalter kombiniert Langlebigkeit u... [Tout pour tes projets DIY.](#)

Artikelnummer SIS-86434-G

Gewicht 0.001kg



Produktbeschreibung

Schiebeschalter, Printmontage, ON-ON, 2-stellig, gerade

Dieser hochpräzise Schiebeschalter kombiniert Langlebigkeit und Zuverlässigkeit in einem kompakten Design, ideal für vielseitige Anwendungen in der Elektronik. Die robuste Konstruktion mit versilberten Kontakten gewährleistet eine ausgezeichnete Leitfähigkeit und eine lange elektrische Lebensdauer von bis zu 10.000 Zyklen, was ihn besonders wartungsarm macht. Dank der geringen Abmessungen und der THT-Montage lässt sich der Schalter leicht in jedes Layout integrieren und ist somit perfekt geeignet für deine Projekte.

Merkmale im Überblick

- Typ: Schiebeschalter mit Printmontage, gerade Ausführung.
- Kontaktbelastbarkeit: Unterstützt 0.1A bei 12V DC.
- Konfigurationsart: SPDT, ermöglicht einfaches Umschalten.

Technische Daten

- Schalter-Typ: Schiebeschalter
- Anzahl Positionen: 2
- Konfigurationsart: SPDT
- Kontaktbelastbarkeit DC @R: 0.1A / 12V DC
- Schaltweise: ON-ON
- Montage: THT
- Ausgänge: Lötverbindung
- Betriebstemperatur: -30...70°C
- Gehäuseabmessungen: 8.6x4.3x4mm
- Herstellerreihe: OS
- Elektrische Lebensdauer: 10000 Zyklen
- Kontaktbeschichtung: versilbert
- Kontaktmaterial: Messing
- Höhe des Schiebereglers: 4mm
- Mechanische Haltbarkeit: 10000 Zyklen
- Löttemperatur: 245°C / 2.5 s
- Anzahl stabiler Positionen: 2

Lieferumfang

- 1 x Schiebeschalter

Produkteigenschaften

Zolltarifnummer	84717098
Gewicht Brutto (in kg)	0.001
Herkunftsland	Chine
VPE	1 / 300
Montage	THT
Temperaturbereich	-30...70°C
Hersteller	C&K
Artikelnummer	SIS-86434-G
Hersteller Produktnummer	OS102011MS2QN1
EAN	5059039047161

Weitere Bilder

